

NOVALAND

NEWS

Số 05 - 2023

TÁI KHỞI ĐỘNG *Các đại đô thị* NOVAWORLD



MỤC LỤC

TIÊU ĐIỂM

- 04.** THÁNG 5 - ĐÁNH DẤU CỘT MỐC TÁI KHỞI ĐỘNG CÁC ĐẠI ĐÔ THỊ NOVAWORLD
- 08.** LOẠT DỰ ÁN BĐS TRUNG TÂM CỦA NOVALAND TIẾP TỤC TRIỂN KHAI XÂY DỰNG HOÀN THIỆN

TIN TỨC

- 12.** 4 YẾU TỐ TẠO SỨC HÚT TUYẾN SHOPHOUSE FESTIVAL STREET
- 14.** NHÀ THẦU CHÍNH THỨC TRIỂN KHAI THI CÔNG SAU SỰ KIẾN TÁI KHỞI ĐỘNG DỰ ÁN NOVAWORLD PHAN THIẾT
- 16.** NHỮNG ĐIỂM CHECK-IN CHƯA BAO GIỜ HẾT HOT TẠI NOVAWORLD PHAN THIẾT
- 18.** GIẢI GOLF DU LỊCH BÌNH THUẬN "CHUYỂN ĐỘNG XANH - HOLE IN ONE" LAN TỎA THÔNG ĐIỆP SỐNG BỀN VỮNG CÙNG THIÊN NHIÊN
- 20.** DU LỊCH PHAN THIẾT - BÌNH THUẬN BƯỚC VÀO MÙA CAO ĐIỂM HÈ 2023
- 22.** KÝ SỰ CÔNG TRƯỜNG TẠI NOVAWORLD HO TRAM
- 26.** XU HƯỚNG KHAI THÁC LƯU TRÚ TẠI CÁC VILLA NOVAWORLD HO TRAM

TIN TỨC

- 28.** NOVAWORLD HO TRAM - 'TỌA ĐỘ CHILL HÈ' VỚI LOẠT HOẠT ĐỘNG ẤN TƯỢNG
- 30.** SỐNG AN LÀNH GIỮA BẢN " GIAO HƯỞNG XANH" TẠI AQUA CITY
- 32.** NHỮNG "GIÁ TRỊ THẬT" CỦA AQUA CITY THU HÚT NHIỀU CỬ DÂN VỀ AN CỨ
- 34.** PHÂN KHU SUN HARBOR - TRUNG TÂM KHƠI DÒNG CHẢY THỊNH VƯỢNG TẠI AQUA CITY
- 36.** AQUA CITY - ĐI CÙNG PHÁT TRIỂN HẠ TẦNG

TIN HẠ TẦNG

- 38.** DIỆN MẠO HIỆN ĐẠI CỦA SÂN BAY LONG THÀNH LỚN NHẤT CẢ NƯỚC SAU KHI HOÀN THÀNH

TIN TUYỂN DỤNG

- 40.** BẢN TIN TUYỂN DỤNG

Thư Ban biên tập

Chào hè, CHÀO NHỮNG TIA NẮNG MỚI!

Chào hè, chào những tin vui tiếp nối khi các Đại đô thị Kinh tế Du lịch cùng những Dự án trung tâm của Novaland tiếp tục nhận được sự đồng hành của Đối tác tài chính và Nhà thầu thi công để triển khai xây dựng lại.

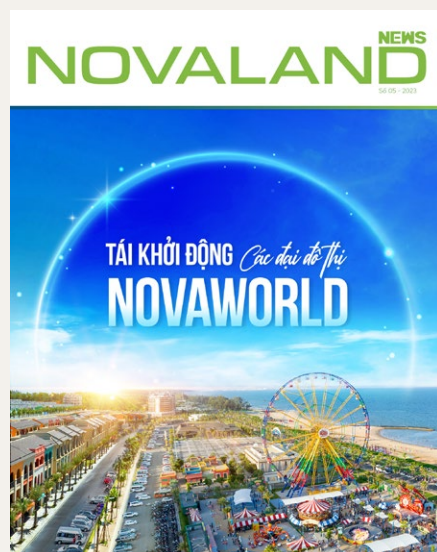
Những điểm đến NovaWorld đang dần hoàn thiện cùng nhiều tiện ích chuẩn bị đưa vào vận hành. Các đô thị này hứa hẹn trở thành nơi thu hút du khách trong mùa hè 2023, tạo thêm sức hút cho những địa phương có tiềm năng du lịch và kết nối hạ tầng thuận tiện.

Nếu như NovaWorld Phan Thiet đang dần nhận được nhiều sự quan tâm của lượng lớn du khách sau khi cao tốc Dầu Giây - Phan Thiết thông xe thì NovaWorld Ho Tram đang khẳng định dấu ấn Tổ hợp Du lịch Nghỉ dưỡng Giải trí đậm dấu ấn Nova bằng những tiện ích đa sắc màu. Những công viên nước cùng các shophouse đón những lượt khách tới khám phá, vui chơi, trải nghiệm trong những ngày nắng hè.

Nhiều Nhà đầu tư đã về nhận bàn giao và nhanh chóng hoàn thiện nội thất, để nghỉ dưỡng - an cư, hoặc sẵn sàng đưa vào khai thác kinh doanh đón sóng du lịch.

Chào hè, chào những tia nắng mới.

Đón những nỗ lực & tín hiệu tích cực mới!



BẢN TIN LƯU HÀNH NỘI BỘ

Thực hiện bởi

BAN TRUYỀN THÔNG TẬP ĐOÀN

Bản quyền thuộc

NOVALAND

Địa chỉ: 65 Nguyễn Du, Phường Bến Nghé, Quận 1, TP.HCM

Email: bbt@novaland.com.vn

www.novaland.com.vn [f Novaland.jsc](https://www.facebook.com/Novaland.jsc) [y Novaland](https://www.youtube.com/Novaland)

BẢN QUYỀN THUỘC

**NOVA
LAND**
THÀNH ĐÔ THỊ KINH TẾ DU LỊCH



Tháng 5

ĐÁNH DẤU CỘT MỐC TÁI KHỞI ĐỘNG CÁC ĐẠI ĐÔ THỊ NOVAWORLD

Sau những tín hiệu tích cực từ sự kiện triển khai hoàn thiện dự án The Grand Manhattan (Quận 1) vào tháng 4, Novaland đã tiếp tục nỗ lực làm việc cùng các đối tác để đưa loạt dự án đại đô thị du lịch trọng điểm vào triển khai xây dựng trong tháng 5. Liên tiếp trong 1 tuần, Tổ hợp du lịch - Nghỉ dưỡng - Giải trí NovaWorld Ho Tram (Bà Rịa - Vũng Tàu) và Đô thị Kinh tế Du lịch NovaWorld Phan Thiet đã được tái khởi động lần lượt vào ngày 12/5 và 19/5.



Sự kiện tái khởi động loạt dự án trọng điểm của Novaland trong bối cảnh thị trường còn nhiều khó khăn, thách thức cho thấy sự hiệu quả trong các chính sách tháo gỡ khó khăn cho bất động sản của Chính phủ và các cơ quan ban ngành; sự thấu hiểu, đồng hành của các đối tác tài chính, nhà thầu xây dựng để cùng tìm ra những giải pháp hiệu quả giúp khơi thông dòng vốn, đưa các dự án tiếp tục triển khai xây dựng. Theo nhận định của nhiều chuyên gia, các dự án bất động sản đô thị du lịch được quy hoạch bài bản một khi được tháo gỡ khó khăn về dòng vốn, triển khai xây dựng hoàn thiện sẽ góp phần kiến tạo nên những điểm đến chuẩn quốc tế hiện đại, mang đến nhiều trải nghiệm du lịch mới mẻ, thu hút du khách thúc đẩy ngành du lịch tăng trưởng. Những đô thị kinh tế du lịch khi đi vào vận hành còn tạo ra cơ hội việc

làm đa dạng cho người lao động, giúp người dân địa phương có thể an cư, làm giàu trên chính quê hương của mình cũng như thu hút làn sóng chuyển dịch nhân sự chất lượng cao về làm việc, sinh sống, hình thành cộng đồng thịnh vượng.

Điển hình như đô thị kinh tế du lịch NovaWorld Phan Thiet, dù chỉ mới đưa vào vận hành giai đoạn 1 nhưng đã thu hút cư dân về an cư khai thác kinh doanh, tạo công ăn việc làm cho hàng chục ngàn lao động địa phương trong các lĩnh vực và thu hút hàng trăm nghìn lượt du khách nhờ những trải nghiệm du lịch, nghỉ dưỡng đa dạng và mới mẻ. Chỉ tính riêng những kỳ nghỉ lễ, Tết và sự kiện lớn trong thời gian qua, NovaWorld Phan Thiet đã thu hút gần 150.000 lượt du khách đến lưu trú, vui chơi, giải trí.

Trong khi đó, NovaWorld Ho Tram với lợi thế tọa lạc tại vùng đất thiên nhiên nguyên sơ, rừng biển giao hòa cùng chuỗi tiện ích đa dạng đã đưa vào vận hành đáp ứng nhu cầu lưu trú, vui chơi giải trí như Minera Hot Springs Bình Châu, Seava Ho Tram, biệt thự biển, hồ bơi nước mặn Ocean Pool, công viên giải trí Tropicana Park, trục shophouse ven biển, ... đã trở thành "nhân tố" hút khách đến với Hồ Tràm trong thời gian qua.



Có thể nói, chính những đô thị du lịch quy mô lớn hàng nghìn ha như NovaWorld Phan Thiết, NovaWorld Ho Tram đã thay đổi diện mạo của những vùng đất còn nguyên sơ, góp phần kiến tạo nên những điểm đến du lịch, giải trí hàng đầu khu vực.

Đặc biệt, trong thời gian qua, khu vực phía Nam được chính phủ chú trọng đầu tư hạ tầng tăng kết nối vùng, điển hình như loạt cao tốc Dầu Giây - Phan Thiết, Vĩnh Hảo - Phan Thiết đã về đích, cảng hàng không quốc tế Long Thành đang tăng tốc về đích, cao tốc Biên Hòa - Vũng Tàu khởi công,... loạt đô thị du lịch đã thành hình của Novaland càng nhộn nhịp hơn khi thu hút một lượng lớn

du khách đổ về nghỉ dưỡng, vui chơi, giải trí, mua sắm...Chứng kiến sự sôi động từng ngày của các đại đô thị, nhiều nhà đầu tư đã nhanh chóng về nhận bàn giao nhà, gấp rút hoàn thiện nội thất sớm an cư, tận hưởng hệ tiện ích tại đây cũng như kịp khai thác kinh doanh đón sóng du lịch tăng trưởng mạnh mẽ trong thời gian tới.

Làn sóng du lịch sẽ kéo theo sự phát triển các ngành nghề kinh doanh, dịch vụ phụ trợ song hành cùng làn sóng dịch chuyển an cư, tạo động lực cho sự phát triển kinh tế toàn diện, bền và ổn định an sinh xã hội cho địa phương và cả khu vực.

LOẠT DỰ ÁN BĐS TRUNG TÂM CỦA NOVALAND TIẾP TỤC TRIỂN KHAI XÂY DỰNG HOÀN THIỆN

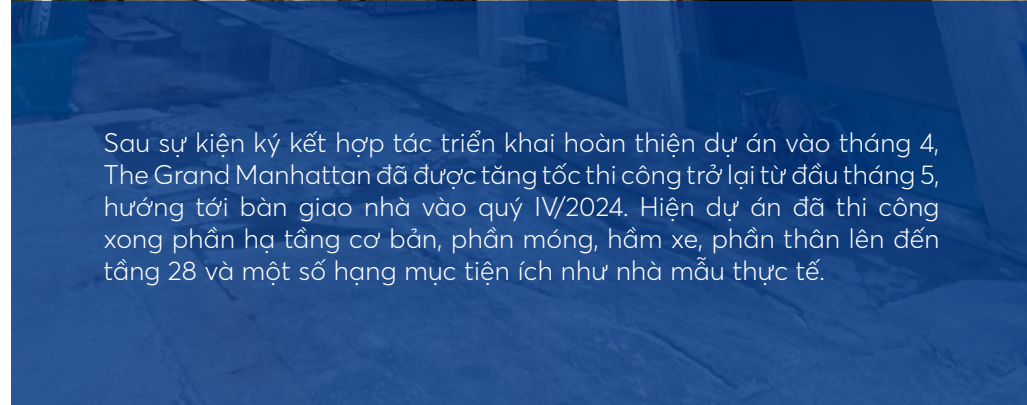
Sau một loạt quyết sách của Chính phủ, sự chung tay, đồng hành và nỗ lực của các bên vì mục tiêu hồi phục, thúc đẩy thị trường bất động sản phát triển bền vững, nhiều dự án BĐS mang giá trị thực được tiếp tục triển khai thi công hoàn thiện, thắp sáng niềm tin cho nhà đầu tư.



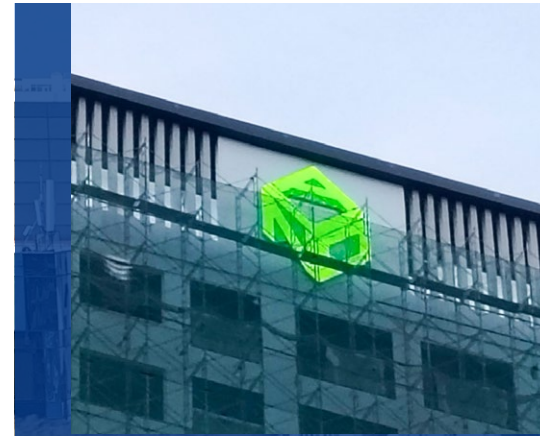
Liên tục trong tháng 4 & 5/2023, một loạt dự án trọng điểm của Novaland cũng đã được tái khởi động, triển khai thi công hoàn thiện, trong đó có nhiều dự án tại trung tâm tại TP.HCM.

Ngày 23/05/2023, Tập đoàn Novaland cùng nhà thầu Ricons tiếp tục cùng nhau hợp tác để triển khai hoàn thiện dự án Khu dân cư phức hợp Victoria Village tại đường Trương Văn Bang, phường Thạnh Mỹ Lợi, TP. Thủ Đức và dự kiến bàn giao nhà cho khách hàng trong quý III/2024.

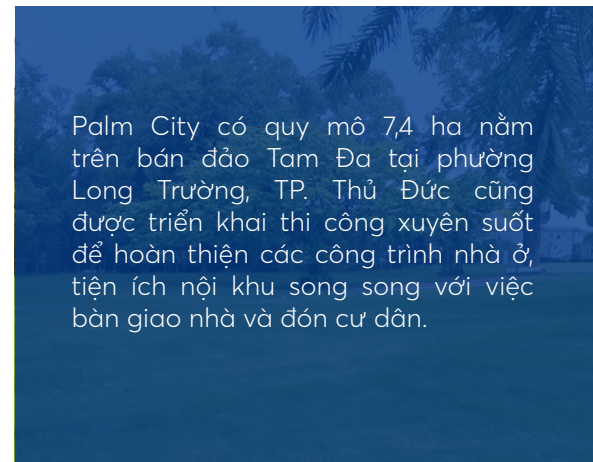




Sau sự kiện ký kết hợp tác triển khai hoàn thiện dự án vào tháng 4, The Grand Manhattan đã được tăng tốc thi công trở lại từ đầu tháng 5, hướng tới bàn giao nhà vào quý IV/2024. Hiện dự án đã thi công xong phần hạ tầng cơ bản, phần móng, hầm xe, phần thân lên đến tầng 28 và một số hạng mục tiện ích như nhà mẫu thực tế.



Tại Sunrise Riverside, mặt ngoài tòa tháp A gần như đã hoàn thiện. Nhiều công nhân đang khẩn trương xây dựng phần kết cấu bên trong của các căn hộ tầng 23, sơn nước lớp 2, lắp logo trên nóc tòa tháp để bàn giao nhà trong quý IV/2023.



Palm City có quy mô 7,4 ha nằm trên bán đảo Tam Đa tại phường Long Trường, TP. Thủ Đức cũng được triển khai thi công xuyên suốt để hoàn thiện các công trình nhà ở, tiện ích nội khu song song với việc bàn giao nhà và đón cư dân.



4 YẾU TỐ TẠO SỨC HÚT TUYẾN SHOPHOUSE FESTIVAL STREET

Bộ đôi cao tốc Dầu Giây - Phan Thiết và Vĩnh Hảo - Phan Thiết chính thức thông xe cùng đôn bầy du lịch Bình Thuận đã gia tăng "sức nóng" cho đô thị kinh tế du lịch NovaWorld Phan Thiet, thu hút nhiều nhà đầu tư, doanh nghiệp về lập bài toán kinh doanh tại tuyến shophouse Festival Street, nhờ 4 lý do thuyết phục:



VỊ TRÍ ĐẮC ĐỊA MẶT TIỀN BIỂN

Lợi thế "vàng" khi trải dài trên 7km mặt tiền biển, kết nối với các trục đường lớn ĐT 719, Hàm Kiệt, cách điểm cuối cao tốc Dầu Giây - Phan Thiết chưa đầy 10 phút di chuyển, NovaWorld Phan Thiet sẽ giúp nhà đầu tư đón đầu lượng du khách đông đảo, đảm bảo cho việc vận hành shophouse trong dài hạn.



CHUỖI TIỆN ÍCH HIỆN HỮU

Hàng loạt các tiện ích đã vận hành giai đoạn 1 như Khách sạn Mövenpick Resort Phan Thiet 5 sao, Radisson Resort Phan Thiet 4 sao, cụm sân golf PGA độc quyền 36 hố; công viên giải trí Circus Land, Quảng trường - Công viên biển Bikini Beach, chuỗi nhà hàng, cà phê,... sẽ tạo ra luồng khách đều đặn đến vui chơi, giải trí, nghỉ dưỡng, đồng thời giữ chân du khách trải nghiệm lâu hơn.



TIỀM NĂNG TIẾP CẬN ĐA TẬP KHÁCH

Kinh doanh shophouse tại NovaWorld Phan Thiet giúp nhà đầu tư dễ dàng tiếp cận các tệp khách du lịch vắng lại, du lịch golf, du lịch MICE, du lịch tour,... đồng thời sở hữu nguồn cầu đều đặn đến từ cộng đồng cư dân sinh sống bên trong dự án.



TĂNG TRƯỞNG DU LỊCH MẠNH MẼ

Hạ tầng giao thông trọng điểm về đích tạo đôn bầy thu hút lượng lớn du khách từ TP.HCM và các tỉnh miền Đông, miền Tây Nam bộ, miền Trung đến Phan Thiết, thúc đẩy nhu cầu lưu trú, chi tiêu, mua sắm tại dự án, góp phần gia tăng lợi nhuận đầu tư shophouse đáng kể.

Tiềm năng đầu tư mạnh mẽ tại NovaWorld Phan Thiet đang thu hút ngày càng nhiều nhà đầu tư, doanh nghiệp, thương nhân về đây mở rộng thị trường. Một đô thị kinh tế du lịch sầm uất đang dần rõ nét!



Cơ hội khai thác

KINH DOANH SHOPHOUSE TẠI NOVAWORLD PHAN THIET

Quý Khách hàng có nhu cầu thuê khai thác kinh doanh, xin vui lòng liên hệ:

Mr. Đăng Khoa: 0901 353 878
Ms. Ngọc Thảo: 0909 871 938



NHÀ THẦU CHÍNH THỨC TRIỂN KHAI **THI CÔNG** SAU SỰ KIỆN TÁI KHỞI ĐỘNG DỰ ÁN **NOVAWORLD PHAN THIET**

Trong những ngày cuối tháng 5, công trường NovaWorld Phan Thiet đã tiếp tục triển khai thi công sau sự kiện ký kết hợp tác tài trợ và tái khởi động dự án NovaWorld Phan Thiet.



Đơn cử, vào ngày 29/5, nhà thầu Tân Hà đã đưa hơn 20 xe các loại cùng nhiều công nhân vào công trường, tiếp tục triển khai thi công hạ tầng kỹ thuật phân khu Ocean Residence thuộc dự án NovaWorld Phan Thiet.

Song song với việc thi công hoàn thiện một số phân khu sắp bàn giao nhà, việc thi công hạ tầng kỹ thuật cũng được các nhà thầu triển khai theo thỏa thuận ký kết.



Trong thời gian tới, Đô thị Kinh tế Du lịch NovaWorld Phan Thiet chắc chắn sẽ càng thêm sôi động hơn khi nhịp thi công trên công trường được tăng tốc cùng với sự "đổ bộ" của du khách trong mùa hè khi thời gian di chuyển từ TP.HCM đến Phan Thiet chỉ còn chưa đầy 2 giờ lái xe.

NHỮNG ĐIỂM CHECK-IN CHƯA BAO GIỜ HẾT TẠI NOVAWORLD PHAN THIẾT

Hot

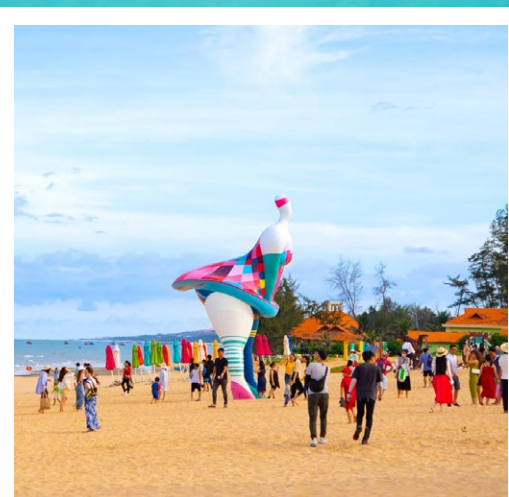
Vừa vào hè, Đô thị Kinh tế Du lịch NovaWorld Phan Thiết càng tăng sức nóng bởi cao tốc Dầu Giây - Phan Thiết cùng tuyến cao tốc Vĩnh Hảo - Phan Thiết đã thông xe. Giờ đây, du khách từ TP. HCM, các tỉnh thành Đông Nam Bộ và các tỉnh miền Trung có thể dễ dàng di chuyển đến Phan Thiết chỉ khoảng 2 giờ lái xe để hưởng trọn không khí trong lành của biển và trải nghiệm hàng loạt các hoạt động vui chơi - giải trí hấp dẫn, sẵn sàng bùng nổ cho mùa hè năm nay.



Đến NovaWorld Phan Thiết, quý du khách đừng nên bỏ lỡ những điểm check-in "vạn người mê" khó có thể tìm thấy ở nơi khác



Mövenpick Resort Phan Thiết tái hiện lại câu chuyện phiêu lưu "Cướp biển vùng Caribbean" trứ danh



Cụm sân golf PGA 36 hồ dành cho những ai đặc biệt yêu thích bộ môn thể thao thượng lưu

Các tượng icon "không đụng hàng", cổng Cầu Vòng, nhà Gỗ đa sắc màu chỉ có tại Miami Bikini Beach



Dãy shophouse Festival Street hay dãy biệt thự Florida mang đầy chất sống Mỹ trứ danh



Còn chờ gì nữa mà không book ngay các căn biệt thự Florida mang đầy màu sắc Nam Mỹ để hưởng trọn một mùa hè thật cháy tại NovaWorld Phan Thiết!



Công viên giải trí Circus Land đa dạng trò chơi cho các trải nghiệm từ "nhẹ nhàng" đến "dữ dội"

Hotline: 1900 636666

Website: www.novaworldphanthiet.com.vn

GIẢI GOLF DU LỊCH BÌNH THUẬN

“CHUYỂN ĐỘNG XANH - HOLE IN ONE”

LAN TỎA THÔNG ĐIỆP SỐNG BỀN VỮNG CÙNG THIÊN NHIÊN

Nằm trong chuỗi hoạt động hưởng ứng Năm Du lịch Quốc gia 2023, giải Golf Du lịch Bình Thuận “Chuyển động xanh - Hole in one” diễn ra thành công tại sân Golf PGA NovaWorld Phan Thiet ngày 24.05.2023 vừa qua thu hút gần 200 golfers là các doanh nghiệp, tổ chức hoạt động thuộc nhiều lĩnh vực khác nhau trên toàn quốc.



Giải Golf Du lịch Bình Thuận “Chuyển động xanh - Hole in one” diễn ra trong thời tiết đặc biệt thuận lợi, sân PGA Ocean tại PGANovaWorld Phan Thiet lại đang trong điều kiện tốt nhất về mặt sân cũng như các trang bị đi kèm. Đây là sân golf duy nhất tại Việt Nam đạt tiêu chuẩn quốc tế khi sở hữu hệ thống đồi cao tự nhiên 80m so với mặt nước biển, nhiều đồi cát, suối, cây xanh và sức gió biển mạnh, được thiết kế với độ khó và phức tạp cao, tạo ra nhiều thử thách hơn cho các golfer... Mặt sân rộng và có độ nhấp nhô liên tục cũng đòi hỏi kinh nghiệm và chiến thuật sâu từ các vận động viên tham gia thi đấu.

Giải Golf Du lịch Bình Thuận được phối hợp tổ chức bởi Sở Văn hóa, Thể thao và Du lịch Bình Thuận, Tạp chí Du lịch TP.Hồ Chí Minh và Trung tâm Nghiên cứu đào tạo, đầu tư phát triển Golf Việt Nam (CGV), lan tỏa thông điệp cùng

chung tay hành động vì môi trường xanh - sạch - đẹp cho Trái Đất, hướng đến lối sống bền vững cùng thiên nhiên thông qua hành động trồng cây xanh.

Sự kiện có ý nghĩa quan trọng vừa là dịp để các golfers giao lưu chia sẻ niềm đam mê môn thể thao golf vừa góp phần quảng bá, kích cầu du lịch, kết nối du lịch giữa các khu vực, thu hút đầu tư trong và ngoài nước đến với NovaWorld Phan Thiet và tỉnh Bình Thuận cũng như phát triển phong trào thể dục thể thao tỉnh nhà.

Đặt lịch tee-time theo hotline:

0911 920 055 - 02523 555 657

Tham khảo thêm thông tin tại:

<https://www.facebook.com/pganovaworldphanthiet>



DU LỊCH PHAN THIẾT - BÌNH THUẬN
BƯỚC VÀO MÙA CAO ĐIỂM
Hè 2023

Chỉ trong 20 ngày, cao tốc đoạn Phan Thiết - Dầu Giây và đoạn Vĩnh Hảo - Phan Thiết lần lượt được thông xe đã nối liền mạch gần 150 km đi qua địa bàn Bình Thuận. Sự kiện này được ví như "cơ hội vàng" giúp địa phương đẩy mạnh khai thác hiệu quả các tiềm năng và lợi thế, nhất là với ngành du lịch sẽ thêm điều kiện thuận lợi để vươn lên xứng tầm.

Tuyến cao tốc thông suốt chắc chắn có tác động tích cực đến sự phát triển kinh tế - xã hội cho Bình Thuận trong thời gian tới, song trước mắt du lịch địa phương đã được hưởng lợi. Tính từ dịp lễ 30/5 và 1/5 vừa qua, Bình Thuận đã đón hơn 160.000 lượt khách trong nước và quốc tế tăng gấp đôi so với năm ngoái.

Cùng với khí hậu ít mưa, nhiều nắng, đây gió nên du lịch địa phương cũng thuận lợi trong việc đón khách quanh năm và có điều kiện phát triển các loại hình thể thao giải trí trên biển như lướt ván buồm, lướt ván điều, chèo SUP hoặc lặn biển ngắm san hô... Bình Thuận hứa hẹn sẽ "bùng nổ" khi lượng khách tiếp tục đổ dồn về các khu vui chơi, nghỉ dưỡng trên địa bàn khi mùa hè đang đến gần.

Dự báo sức hút của điểm đến Bình Thuận trong dịp hè 2023, địa phương đã tập trung xây dựng và triển khai chương trình kích cầu du lịch, nhất là thị trường khách ở các tỉnh, thành phía Nam. Riêng tại đô thị kinh tế - du lịch NovaWorld Phan Thiet đã đưa vào vận hành giao đoạn 1 với hệ sinh thái toàn diện cùng hàng trăm tiện ích du lịch, nghỉ dưỡng, thể thao, giải trí đẳng cấp quốc tế sẵn sàng đón hàng chục ngàn khách du lịch sẽ đến đây tham quan, trải nghiệm và nghỉ dưỡng.

"Giao thông thuận lợi là yếu tố tiên quyết, quyết định đà phát triển của kinh tế địa phương. Vào cuối tuần, công suất kín phòng 100%. Hiện tại tháng 6, khách đã đặt trước 15/30 đêm. Du khách di chuyển bằng đường cao tốc nên có mặt sớm hơn

dự kiến, nhiều trường hợp khách mong muốn check-in phòng trước thời hạn", bà Dịu Vũ, chủ đầu tư đang vận hành cho thuê các căn villa cá nhân tại NovaWorld Phan Thiet, cho biết.

Du lịch phát triển sẽ kéo theo sự ra đời của hàng loạt ngành nghề kinh doanh phụ trợ phục vụ du lịch, từ đó sẽ tạo ra hàng ngàn việc làm cho người lao động, góp phần ổn định sinh kế, nâng cao thu nhập, cải thiện chất lượng cuộc sống cho người dân địa phương. Ngoài ra, làn sóng đầu tư đang lan tỏa, trở thành động lực giữ chân các nhà đầu tư hiện hữu cũng như thu hút các nhà đầu tư tiềm năng tìm về các đô thị du lịch đã thành hình như NovaWorld Phan Thiet để tìm kiếm cơ hội đầu tư, khai thác kinh doanh, mở rộng thị trường trong tương lai gần.



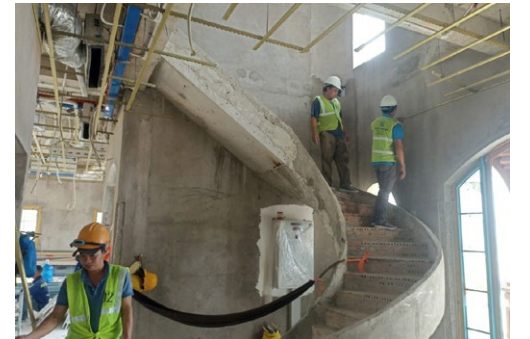


Kỷ sự **CÔNG TRƯỜNG** **NOVAWORLD HO TRAM**

Sự kiện ký kết hợp tác triển khai xây dựng hai phân kỳ Wonderland & Habana Island thuộc Tổ hợp du lịch nghỉ dưỡng giải trí NovaWorld Ho Tram ngày 12/05 vừa qua, là kết quả từ sự thấu hiểu của MBBank, các đối tác nhà thầu và các bên liên quan, đồng hành cùng Novaland trong việc nỗ lực tiếp tục triển khai xây dựng dự án.

“Với sức hút du lịch tại Hồ Tràm cùng nhiều tiện ích đã đưa vào vận hành tại dự án NovaWorld Ho Tram, tôi rất tin tưởng vào tiềm năng kinh doanh của shophouse. Với căn shophouse Wonderland vừa nhận bàn giao thì tôi dự kiến tầng 1 sẽ kinh doanh bán tinh dầu, tầng 2 sẽ khai thác dịch vụ spa chăm sóc sức khỏe. Chắc chắn tôi sẽ cho thi công khẩn trương để sẵn sàng đón lượng lớn du khách đổ về mùa du lịch hè sắp tới”

Khách hàng Nguyễn Thị Hà



Tại công trường, Tập đoàn Novaland đang phối hợp chặt chẽ cùng các đối tác và nhà thầu để nỗ lực hoàn thiện các hạng mục dự án đúng tiến độ để ra, cam kết đảm bảo chất lượng công trình.

Trước những tín hiệu khởi sắc từ thị trường cũng như chứng kiến tiềm năng phát triển du lịch ấn tượng của Hồ Tràm trong dịp Lễ dài ngày vừa qua, Đô thị du lịch NovaWorld Ho Tram liên tiếp đón nhận tin vui khi chào đón các tân cư dân về nhận bàn giao và nhanh chóng bắt tay vào việc triển khai hoàn thiện nội thất, sẵn sàng đưa vào khai thác kinh doanh cũng như nghỉ dưỡng, an cư đón sống du lịch hè sắp đến, tận hưởng kì nghỉ hè đầu tiên tại ngôi nhà thứ hai bên miền biển nhiệt đới.

Là "thời nam châm" thu hút làn sóng dịch chuyển an cư - đầu tư nhờ những giá trị thực, đô thị du lịch NovaWorld Ho Tram đã và đang tiếp thêm sinh khí cho vùng đất Hồ Tràm khi ngày càng nhiều nhà đầu tư và cư dân về an cư, kinh doanh. Đây chính là nền tảng vững chắc góp phần tạo nên sức bật về kinh tế - du lịch cho khu vực Hồ Tràm nói riêng và tỉnh Bà Rịa - Vũng Tàu nói chung.

Xu hướng

KHAI THÁC LƯU TRÚ TẠI NOVAWORLD HO TRAM

Sở hữu phong cảnh thiên nhiên nguyên sơ, cùng địa thế rừng biển liền kề lại chỉ cách TPHCM 90 phút di chuyển, Hồ Tràm đang là địa điểm nghỉ dưỡng lý tưởng của du khách vào cuối tuần và trong các dịp lễ, nghỉ hè.... Song tình trạng thiếu phòng, đặc biệt là các cơ sở lưu trú cao cấp không tương xứng với nhu cầu khiến thủ phủ du lịch phía Nam chưa khai thác hết tiềm năng hiện có.

Theo số liệu thống kê từ Sở du lịch tỉnh Bà Rịa – Vũng Tàu trong 5 tháng đầu năm 2023, các chỉ tiêu các chỉ tiêu về lượng khách và doanh thu của ngành du lịch đều tăng trưởng mạnh so với cùng kỳ.

TỔNG LƯỢT KHÁCH
LƯU TRÚ
5.750.857
LƯỢT
TĂNG 17,34% SO VỚI CÙNG KỲ

KHÁCH QUỐC TẾ
LƯU TRÚ
67.932
LƯỢT
TĂNG 46,44% SO VỚI CÙNG KỲ

CÔNG SUẤT PHÒNG
CUỐI TUẦN, LỄ, TẾT
ĐẠT TRÊN **90%**



Trong đó, Hồ Tràm là địa điểm được đánh giá thu hút khách du lịch bậc nhất của tỉnh bởi sự quy hoạch bài bản để phát triển du lịch nghỉ dưỡng cao cấp. Theo báo cáo của Savills Hotels cũng nhận định, Hồ Tràm đứng đầu về tỷ trọng các khách sạn và khu nghỉ dưỡng hoạt động với công suất cho thuê, tỷ lệ lấp đầy phòng tại các khách sạn, resort trong khu vực trên 80%. Riêng loại hình lưu trú cao cấp có tỷ trọng lớn, công suất thuê cuối tuần luôn đạt 100%.

Nhận thấy được tiềm năng của Hồ Tràm cùng sự phát triển đồng bộ hạ tầng giao thông, nhằm giải quyết cơn "khát" nguồn cung lưu trú cao cấp, Đô thị du lịch NovaWorld Ho Tràm là mảnh ghép đa sắc màu góp phần bù đắp sáng thủ phủ du lịch Hồ Tràm với sự quy hoạch bài bản, hệ tiện ích đa dạng cùng nguồn cung lưu trú biệt thự nghỉ dưỡng cao cấp, hiện hữu.

Các căn biệt thự nghỉ dưỡng hướng biển thuộc Đô thị du lịch NovaWorld Ho Tràm phù hợp với các nhóm bạn hay gia đình do cư dân khai thác cho thuê với mức chi phí hợp lý là lựa chọn hoàn hảo cho cả gia đình vào mỗi dịp cuối tuần hay kỳ nghỉ lễ. Tại đây, du khách vừa có không gian riêng để nghỉ dưỡng cũng như vui chơi, tận hưởng tiệc barbecue hay trải nghiệm các tiện ích nội ngoại khu liền kề mà không tốn nhiều thời gian di chuyển như Ocean Pool, Tropicana Park, Minera Hot Springs Bình Châu, sân Golf...

Chỉ tính riêng các điểm đến thuộc NovaWorld Ho Tràm đã thu hút gần 14.000 lượt khách đến tham quan, trải nghiệm trong dịp lễ dài ngày vừa qua. Đây là những minh chứng khẳng định tiềm năng khai thác dịch vụ lưu trú cũng như shophouse đa ngành nghề tại NovaWorld Ho Tràm. Với nhiều dự án phát triển, các sản phẩm thương mại tại NovaWorld Ho Tràm sẽ mang đến giá trị vững bền cho nhà đầu tư.

NOVAWORLD HO TRAM

“TỌA ĐỘ *chill* HÈ”

VỚI LOẠT HOẠT ĐỘNG ẤN TƯỢNG

Chỉ cần lái xe khoảng 2 giờ từ TP.HCM, một thiên đường du lịch đa tiện ích giữa thiên nhiên rừng biển giao hòa NovaWorld Ho Tram hiện ra ngay trong tầm mắt và níu chân du khách với nhiều điểm check in và chuỗi hoạt động trải nghiệm thú vị.

Đầu tiên phải kể đến tuyến shophouse phân kỳ The Tropicana, tọa lạc tại cung đường ven biển tỷ đô, dễ dàng kết nối đến các điểm đến vui chơi - giải trí trong khu vực. Đây luôn là “điểm dừng chân” quen thuộc của những ai đam mê trải nghiệm, thường xuyên chào đón hàng nghìn lượt khách đến tham quan, vui chơi, giải trí vào mỗi cuối tuần hay các dịp Lễ.

Kể đến là những “tọa độ check-in” vừa thú vị, vừa đậm chất nghỉ dưỡng như: hồ bơi nước mặn Ocean Pool 5.000m² với tầm nhìn hướng biển đắt giá; các dãy biệt thự nghỉ dưỡng hướng biển đa sắc màu và biệt thự đôi thơ mộng; kênh chèo thuyền kayak xanh ngát, hay trải nghiệm văn hóa Polynesia cùng các trò chơi nước vui nhộn tại Công viên giải trí Tropicana Park.

Rời khỏi The Tropicana, du khách có thể chọn lưu trú và tận hưởng không gian nghỉ dưỡng yên bình tại Seava Ho Tram, thả mình trong suối khoáng nóng tự nhiên tại Minera Hot Springs Bình Châu hay cùng gia đình trải nghiệm các hoạt động vui chơi - giải trí thú vị khác.

Luôn thu hút du khách thập phương bởi chuỗi tiện ích và hoạt động nội ngoại khu ấn tượng, NovaWorld Ho Tram được xem là điểm đến “tất cả trong một” phù hợp với mọi du khách. Hè này, hãy xách balo lên và đến ngay thiên đường du lịch, nghỉ dưỡng, giải trí NovaWorld Ho Tram để tận hưởng không khí trong lành của rừng - biển, nạp thêm năng lượng, tăng thêm gắn kết với gia đình và bạn bè.



Hotline: 1900 636666
 Website: www.novaworldhotram.vn

Trong khi dân số đô thị ngày càng tăng, mật độ cây xanh đang giảm dần, đơn cử như ở TP.HCM trung bình chỉ 0,5 m²/người thì tại Aqua City, con số này lên đến 15 m²/người.

Ở Aqua City, không gian sống tiện nghi, sang trọng hòa cùng "bức tranh" thiên nhiên của cỏ cây, sông nước, tạo nên một nhịp sống xanh hiện đại, khởi tạo nguồn năng lượng tích cực cho cư dân nhờ địa thế đắt giá của dự án và lối quy hoạch tôn tạo thiên nhiên, đó là:

385 ha mặt nước và 32 km đường sông bao bọc, mang đến nguồn không khí trong lành và mát mẻ quanh năm.

70% diện tích dự án cho các mảng xanh, hạ tầng giao thông và tiện ích nội khu như giáo dục, chăm sóc sức khỏe, vui chơi, giải trí, mua sắm, kiến tạo giá trị sống sinh thái giao hòa cho các chủ nhân.

Thiên nhiên len lỏi trong từng góc nhà: thiết kế tạo không gian mở tối đa với nhiều ô cửa kính lớn nhằm tối ưu tầm nhìn sông nước, giúp con người và thiên nhiên như hòa làm một.



Hệ sinh thái ở Aqua City thật tuyệt vời. Xung quanh đô thị được bao bọc bởi sông Đồng Nai và các nhánh sông nhỏ len lỏi bên trong rất là đẹp và mang đến nguồn không khí trong lành. Đặc biệt, đô thị còn được đầu tư kỹ lưỡng với nhiều tiện ích đẳng cấp như bến du thuyền, khu mua sắm, trung tâm thể thao, chăm sóc sức khỏe... Ở Aqua City, ai cũng cảm thấy được thư giãn, được tái tạo nguồn năng lượng tích cực cho mỗi ngày. Lựa chọn đầu tư Aqua City là quyết định chính xác và đúng đắn. Chúng tôi rất là vui vì điều này".

Tân cư dân - Gia đình anh Nguyễn Văn Doãn và chị Ngọc Châu



Sống an lành

**GIỮA "BẢN GIAO HƯỞNG XANH"
TẠI AQUA CITY**

NHỮNG “*Giá trị thật*” CỦA AQUA CITY THU HÚT NHIỀU CƯ DÂN VỀ AN CƯ

Với quy mô rộng lớn, không gian sống được quy hoạch bài bản, Aqua City còn mang đến những “giá trị thật” đắt giá, giúp khách hàng vững niềm tin vào sự phát triển của đô thị trong tương lai.

Tọa lạc tại tâm điểm kết nối phía Đông TP.HCM, đại đô thị sinh thái thông minh Aqua City quy mô 1.000ha được quy hoạch hoàn chỉnh, kết nối giao thông thuận tiện từ trung tâm TP.HCM, sân bay Long Thành và các tỉnh thành du lịch phía Nam, đáp ứng trọn vẹn mọi nhu cầu an cư chất lượng cho cư dân.

Đến thời điểm hiện tại, Aqua City đã hoàn thiện nhiều tiện ích, Tổ hợp quảng trường – bến du thuyền Aqua Marina quy mô hàng đầu khu vực; Trung tâm thương mại và các shophouse; chuỗi Clubhouse sang trọng; Hệ thống công viên xanh, đường dạo ven sông, khu vui chơi trẻ em, Trung tâm thể thao đa năng Aqua Sport Center với đa dạng các bộ môn thể thao trong nhà và ngoài trời, spa, ...khởi tạo nhịp sống khỏe tràn năng lượng hay trung tâm an ninh Aqua Security Center ứng dụng công nghệ thông minh AI, mang đến sự an tâm khi an cư tại đô thị.

Sở hữu môi trường sống gần gũi thiên nhiên và hệ tiện ích hoàn chỉnh, Aqua City ngày càng trở nên hấp dẫn và không ngừng gia tăng giá trị trước nhu cầu an cư chất lượng cao, gần gũi thiên nhiên ngày càng tăng của cư dân đô thị, đã thôi thúc nhiều tân cư dân về an cư và tận hưởng cuộc sống. Dự báo về thị trường bất động sản 2023 cho thấy, điểm sáng sẽ là những bất động sản đáp ứng nhu cầu ở thật.

Các tân cư dân nhận định, với hệ tiện ích đã và đang được đầu tư và phát triển, Aqua City không chỉ mang lại giá trị sống giàu trải nghiệm cho mọi thế hệ cư dân, mà còn kiến tạo nên một cộng đồng thịnh vượng tại phía Đông TP.HCM.

Theo các chuyên gia, các đô thị sinh thái vệ tinh với quy hoạch hạ tầng đồng bộ, phát triển nhiều loại hình nhà ở với không gian rộng rãi hơn được coi là giải pháp phát triển đô thị bền vững trong tương lai, nâng tầm chất lượng sống cho cộng đồng cư dân và mang lại nhiều giá trị cho cộng đồng.

Hội tụ nhiều lợi thế về giá trị sống và hạ tầng kết nối giao thông trọng điểm đang được đầu tư mạnh mẽ, Aqua City được kỳ vọng sẽ kiến tạo nên cộng đồng thịnh vượng, góp phần phát triển kinh tế - xã hội địa phương và gia tăng giá trị bền vững cho nhà đầu tư.



“Minh chỉ mong sớm hoàn thiện nội thất theo kế hoạch để gia đình có thể tận hưởng cuộc sống ở Aqua City, được hít thở không khí trong lành mỗi ngày. Nơi đây thật sự lý tưởng để sinh sống”

Tân cư dân **Nguyễn Thị Thu Hằng**



PHÂN KHU SUN HARBOR

TRUNG TÂM KHƠI DÒNG CHẢY

Thịnh Vượng
TẠI AQUA CITY

Kế thừa công thức chung của những điểm đến thời thượng giữa đại đô thị Aqua City, phân khu Sun Harbor mang đến trải nghiệm trọn vẹn cuộc sống giữa dòng chảy thịnh vượng.



KẾT NỐI THỊNH VƯỢNG

GIẢI TRÍ THỊNH VƯỢNG

ĐẦU TƯ THỊNH VƯỢNG

Với lợi thế về tọa độ trung tâm, phân khu Sun Harbor thiết lập sự cộng hưởng cùng lúc cả ba giá trị tâm điểm giao thương tại Aqua City: vừa là "trục xương sống" kết nối các phân khu còn lại, vừa là cửa ngõ đầu tiên của bến du thuyền Aqua Marina, đồng thời kết nối liên vùng với trục đường Hương Lộ 2 (60m) sầm uất.

Hotline: 1900 636666

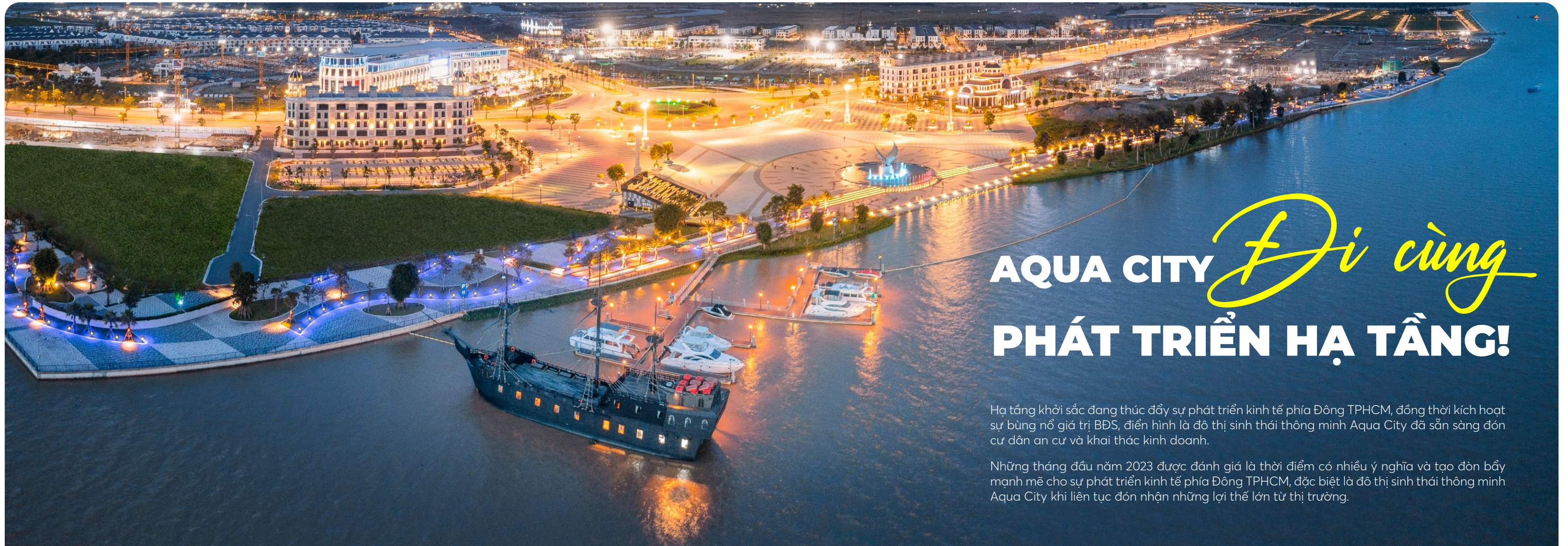
Website: www.aquacity.com.vn

Với lợi thế về tọa độ trung tâm, phân khu Sun Harbor thiết lập sự cộng hưởng cùng Không chỉ đáp ứng trọn vẹn nhu cầu an cư, phân khu Sun Harbor còn giữ vị trí "trái tim" sôi động của đại đô thị, quy tụ nhiều tiện ích lớn đã đi vào vận hành như Tổ hợp Quảng trường - Bến du thuyền Aqua Marina, Dinh thự ánh sáng Garden Palace, Phố Boutique Shophouse, Trung tâm thương mại thời thượng, ... với các hoạt động giải trí - mua sắm - ẩm thực hứa hẹn thu hút nhiều du khách đến tham quan và trải nghiệm.

Với số lượng giới hạn, đa dạng các dòng sản phẩm như Biệt thự, Nhà phố, Boutique Shophouse, Shophouse, ... hứa hẹn mang đến tiềm năng sinh lời cùng giá trị đầu tư hấp dẫn.

Phân khu Sun Harbor không chỉ là điểm đến an cư-trải nghiệm cho cư dân mà còn đáp ứng trọn vẹn cả nhu cầu khai thác kinh doanh cho nhà đầu tư.





AQUA CITY *Đi cùng* PHÁT TRIỂN HẠ TẦNG!

Hạ tầng khởi sắc đang thúc đẩy sự phát triển kinh tế phía Đông TPHCM, đồng thời kích hoạt sự bùng nổ giá trị BĐS, điển hình là đô thị sinh thái thông minh Aqua City đã sẵn sàng đón cư dân an cư và khai thác kinh doanh.

Những tháng đầu năm 2023 được đánh giá là thời điểm có nhiều ý nghĩa và tạo đòn bẩy mạnh mẽ cho sự phát triển kinh tế phía Đông TPHCM, đặc biệt là đô thị sinh thái thông minh Aqua City khi liên tục đón nhận những lợi thế lớn từ thị trường.



CÁC TUYẾN CAO TỐC

Hàng loạt các công trình cao tốc trọng điểm trong những tháng đầu năm đã khởi sắc tích cực như cao tốc Phan Thiết - Dầu Giây đã đưa vào khai thác từ 29/04, Cao tốc Biên Hòa - Vũng Tàu dự kiến khởi công ngày 18/06, tuyến Vành đai 3 "chạy nước rút" trong công tác bồi thường, bàn giao mặt bằng, ... sẽ tạo xung lực phát triển cho TP.HCM và khu vực Đông Nam Bộ.



ĐƯỜNG BỘ

Trục giao thông huyết mạch Hương Lộ 2 (60m) đi ngang dự án, kết nối từ Quốc lộ 51 đến Cao tốc Long Thành - Dầu Giây đã tiếp tục thi công từ tháng 03/2023 và tuyến Metro số 1 Bến Thành - Suối Tiên đã được chạy thử nghiệm ngày 15/04, đẩy nhanh hoàn thành dịp 02/09, hứa hẹn giao thương liên vùng thêm sức bật tăng trưởng, chỉ mất 30 phút di chuyển từ TP.HCM đến Aqua City.



ĐƯỜNG HÀNG KHÔNG

Chính phủ yêu cầu tỉnh Đồng Nai và các Cơ quan ban ngành, Doanh nghiệp phối hợp đẩy nhanh tiến độ nhằm phục vụ khởi công xây dựng tuyến đường T1 và T2 kết nối sân bay Long Thành trong tháng 06/2023, Aqua City hưởng lợi hạ tầng hàng không chỉ với 20 phút di chuyển.



ĐƯỜNG THỦY

Hưởng lợi từ 32km đường sông bao quanh, Aqua City là một trong những cửa ngõ đường thủy khu vực phía Đông với bến du thuyền Aqua Marina.

DIỆN MẠO HIỆN ĐẠI CỦA SÂN BAY LONG THÀNH LỚN NHẤT CẢ NƯỚC SAU KHI HOÀN THÀNH



Với vị thế là sân bay lớn nhất cả nước, sau khi hoàn thiện sân bay Long Thành sẽ trở thành nơi trung chuyển của toàn khu vực Đông Nam Á và Châu Á.

Dự án Cảng hàng không quốc tế Long Thành rộng 5.000 ha có tổng mức đầu tư dự kiến khoảng 336.630 tỷ đồng, khởi công đầu năm 2021, chia làm ba giai đoạn. Giai đoạn đầu dự án xây một đường cất hạ cánh, nhà ga hành khách cùng các hạng mục phụ trợ với công suất 25 triệu khách và 1,2 triệu tấn hàng hoá một năm.

Nhà ga hành khách là hạng mục quan trọng nhất của dự án sân bay Long Thành giai đoạn 1. Công trình nhà ga hành khách được thiết kế xây dựng và áp dụng các công nghệ hiện đại nhất trong lĩnh vực hàng không.

Sân bay quốc tế Long Thành đưa vào hoạt động sẽ mở ra cơ hội thu hút đầu tư, du lịch, tạo cơ hội cho khu vực, trong đó có Hồ Tràm. Khu vực sẽ đón một lượng khách quốc tế khổng lồ. Điều này góp phần thúc đẩy kinh tế địa phương, nhanh chóng đưa khu vực trở thành một trong những trung tâm nghỉ dưỡng du lịch phía Nam.

Ngày 25/5, UBND huyện Long Thành (Đồng Nai) đã bàn giao gần 67 ha đất mặt bằng dự án tuyến giao thông kết nối (tuyến T1) cho Tổng Công ty Cảng Hàng Không Việt Nam (ACV). Tuyến T1 có chiều dài 3,8km, có điểm đầu từ cổng phía Tây sân bay Long Thành kết nối với đường cao tốc Biên Hòa - Vũng Tàu, Quốc Lộ 51 và điểm cuối khớp nối với Đường tỉnh 25C.



BẢN TIN TUYỂN DỤNG

CẬP NHẬT THÁNG 05.2023



DANH SÁCH CƠ HỘI NGHỀ NGHIỆP NỔI BẬT

CỤM DỰ ÁN TP. HỒ CHÍ MINH 2

Giám đốc Điều hành Khu vực (GM)

CỤM DỰ ÁN ĐỒNG NAI

Trưởng phòng Hoạch định và Phân tích Tài chính

CỤM DỰ ÁN LONG AN

Trưởng phòng Hoạch định và Phân tích Tài chính

BAN PHÁP CHẾ

Chuyên viên cao cấp Pháp lý

BAN NHÂN SỰ

Chuyên viên cao cấp Chính sách Nhân sự

BAN TÀI CHÍNH KẾ TOÁN

Chuyên viên cao cấp Hoạch định và Phân tích tài chính

Chuyên viên Tài chính Dự án

BAN KHAI THÁC VẬN HÀNH

Giám đốc Quản lý Khách sạn

Tổng Quản lý (Golf)

Tổng Quản lý (SGBC)

Giám đốc Phát triển Kinh doanh & Marketing

Giám đốc Phát triển Chuỗi cửa hàng

Giám đốc Đối tác Nhân sự

Trưởng phòng Marketing

Trưởng phòng Vận hành (Seava Ho Tram)

Trưởng phòng Dịch vụ Ẩm thực (Seava Ho Tram)

Quản lý Vệ sinh An toàn Thực phẩm (Minera Hot Springs Binh Chau)

Quản lý Tiễn sảnh (Minera Hot Springs Binh Chau)

Quản lý Trải nghiệm Khách hàng (Minera Hot Springs Binh Chau)

[XEM CHI TIẾT TẠI ĐÂY](#)

THÔNG TIN LIÊN HỆ:

PHÒNG THU HÚT NHÂN TÀI

Lầu 4 - Tòa nhà Han Nam - 65 Nguyễn Du, P. Bến Nghé, Q.1, Tp. HCM
Email: recruitment@novaland.com.vn